

# ORGANES DES SENS

## Cours d'Anatomie n°9

**Note importante** : Ce document est l'intégralité du cours, schémas et légendes du cours d'anatomie organes des sens du professeur Brémond pour l'année 2007-2008. Néanmoins chaque année des éléments nouveaux sont ajoutés, d'autres déplacés. Ce cours n'est donc qu'une aide, il n'est pas la référence pour l'année actuelle

==> L'affichage à l'écran des dessins est laid car ces schémas ont été conçus pour être imprimés

==> Au format A4 les schémas sont propres et clairs

==> Il est conseillé de les imprimer AVANT le cours pour ensuite les corriger en amphitheâtre afin de gagner un temps précieux

### SOMMAIRE

#### I. Auditif

#### II. Vision

#### III. Olfaction

#### . Schémas

- 1 – Auricule
- 2 – Le tympan
- 3 – Chaîne ossiculaire
- 4 – Labyrinthe osseux
- 5 – Bulbe oculaire
- 6 – Rétine
- 7 – Rétine : fond de l'oeil
- 8 – Coupe horizontale : voies optiques
- 9 – Voies lacrymales
- 10 – Coupe de l'orbite
- 11 – Bulbe olfactif
- 12 – Septum nasal
- 13 – Coupe cavité bucale
- 14 – Vue dorsale de la langue

==> Si vous avez des questions, des remarques, utilisez le formulaire de contact sur le site En vous souhaitant bon courage, et une bonne attention, car chaque année l'anatomie change... ;-)

*Ce document, ainsi que l'intégralité des cours de P1, sont disponibles gratuitement à l'adresse suivante : <http://coursplbichat-larib.weebly.com>*

# ORGANES DES SENS

## I. OLFACTION

- **Oreille externe** :
  - auricule
  - méat acoustique externe
- **Oreille moyenne** :
  - cavum tympanique : - tympan
  - chaîne ossiculaire :
    - maléus
    - incus
    - stapes
  - trompe auditive
  - cavités mastoïdiennes
- **Oreille interne** :
  - labyrinthe osseux :
    - cochlée
    - vestibule
    - canaux semi-circulaires
  - labyrinthe membraneux :
    - conduit cochléaire
    - utricule
    - saccule
    - canaux semi-circulaires et ampoules
  - entre les 2 labyrinthes circule la périlymphe
  - dans les 2 labyrinthes circule l'endolymphe

### Innervation cochléaire

- nerf : VIII cochléo-vestibulaire (émerge par méat acoustique interne)
- audition : nerf cochléaire et son ganglion qui rejoindront les :
  - noyaux cochléaires
  - corps géniculés médiaux
  - lobe temporal

### Innervation vestibulaire

- nerf : VIII cochléo-vestibulaire
- équilibre : nerf vestibulaire et ganglions qui rejoindront les :
  - noyaux vestibulaires
  - tronc cérébral

## II. VISION

### Bulbe oculaire

- 3 enveloppes :
  - externe : cornée (en avant) et sclère (en arrière)
  - intermédiaire : uvée : iris, corps ciliaire, choroïde
  - interne : rétine
- 3 milieux transparents :
  - humeur aqueuse de la chambre antérieure
  - humeur aqueuse de la chambre postérieure
  - cristallin
- 1 axe optique
- **Rétine** :
  - partie pigmentée ou externe (unicellulaire)
  - partie nerveuse ou interne (3 couches cellulaires)

- **Voies optiques** :
  - intra orbitaire
  - intra crânienne :
    - chiasma
    - tractus
    - CGE
    - radiations optiques
    - aires striées du lobe occipital
- **Rétine** :
  - partie pigmentée
  - cellules photosensibles (cônes et bâtonnets)
  - cellules bipolaires
  - cellules ganglionnaires du nerf optique
  - axone des cellules ganglionnaires : nerf optique

### III. OLFACTION

- **Sillon olfactif**
- **Muqueuse olfactive**
- **Voies de l'olfaction** - 1<sup>er</sup> neurone : cellule olfactive  
récepteurs cils et corps cellulaires dans la muqueuse olfactive (à travers la lame striée) fibre olfactive se termine dans le bulbe olfactif.
- 2<sup>ème</sup> neurone : cellule centrale  
corps cellulaire dans le bulbe , bandelettes olfactives (tractus) : axone, 2 racines olfactives (stries) vers le cortex olfactif (strie médiale) frontal et temporal (strie latérale)

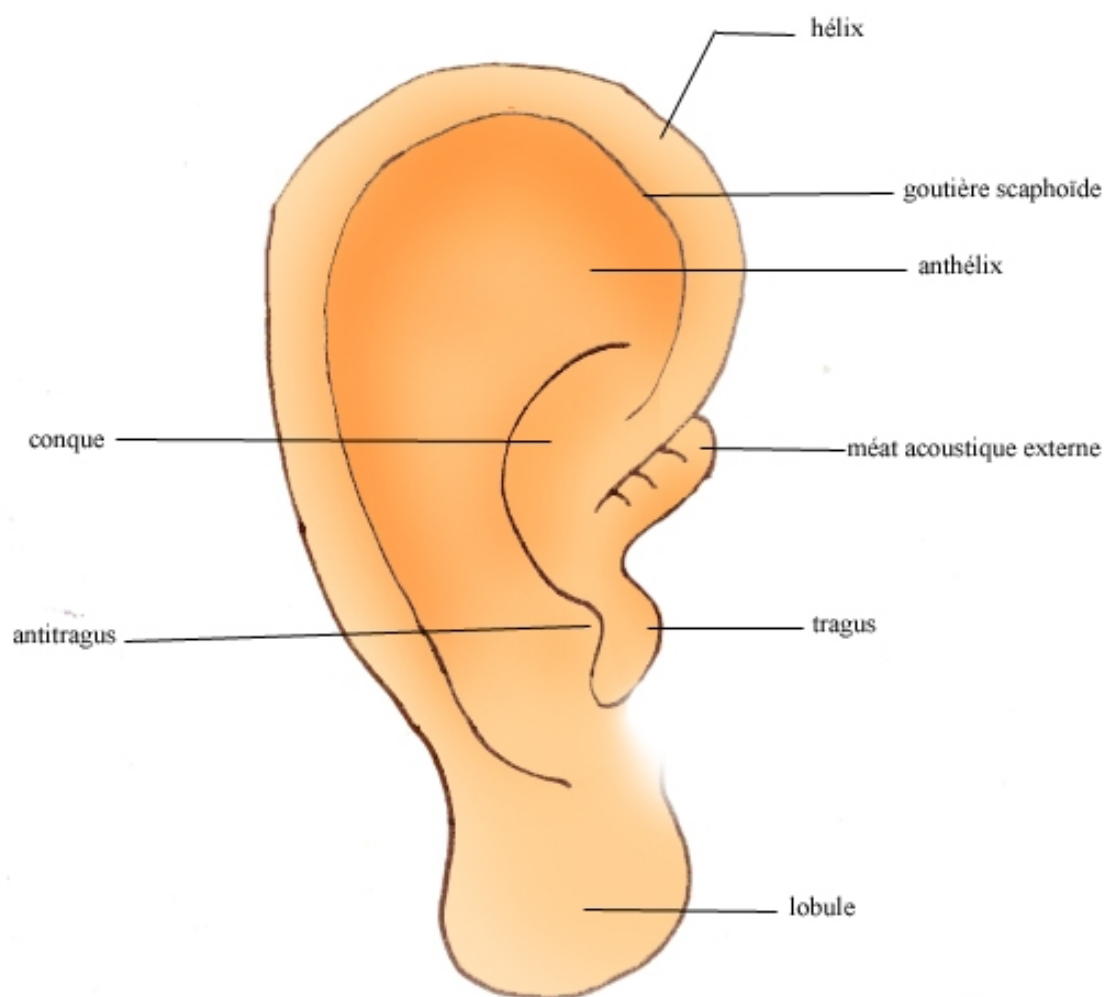
### IV. GUSTATION

- **Cavité orale**
- **Langue** :
  - une base
  - un corps
  - un frein
  - un dos
  - un apex :
    - sillon médian et sillon terminal
    - partie pharyngienne en arrière du V
    - partie orales avec les papilles du V lingual

Ce document, ainsi que l'intégralité des cours de P1, sont disponibles gratuitement à l'adresse suivante : <http://coursplbichat-larib.weebly.com>

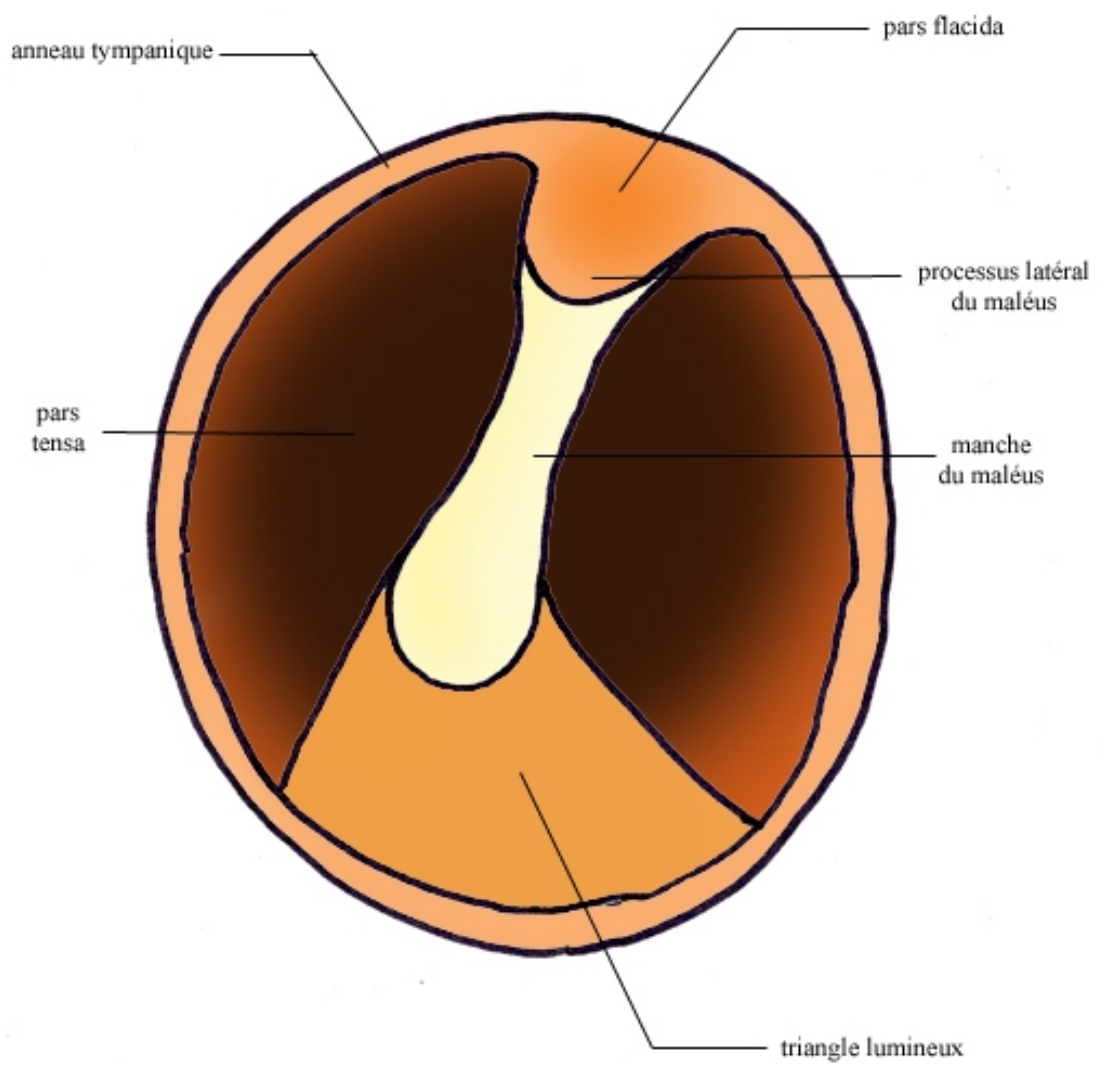
## ORGANES DES SENS

### *1. L'OREILLE EXTERNE*

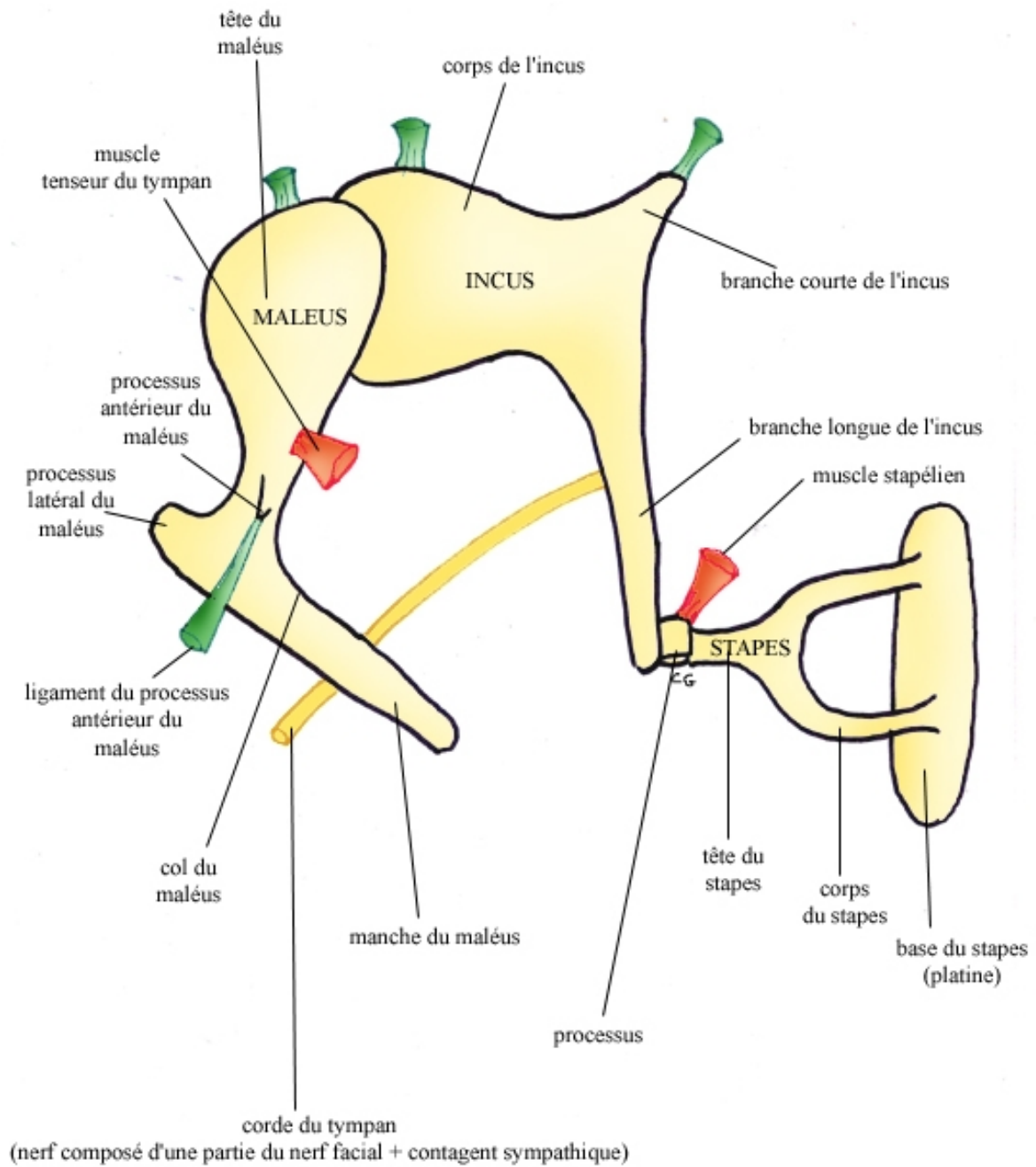


ORGANES DES SENS

*2. LE TYMPAN*

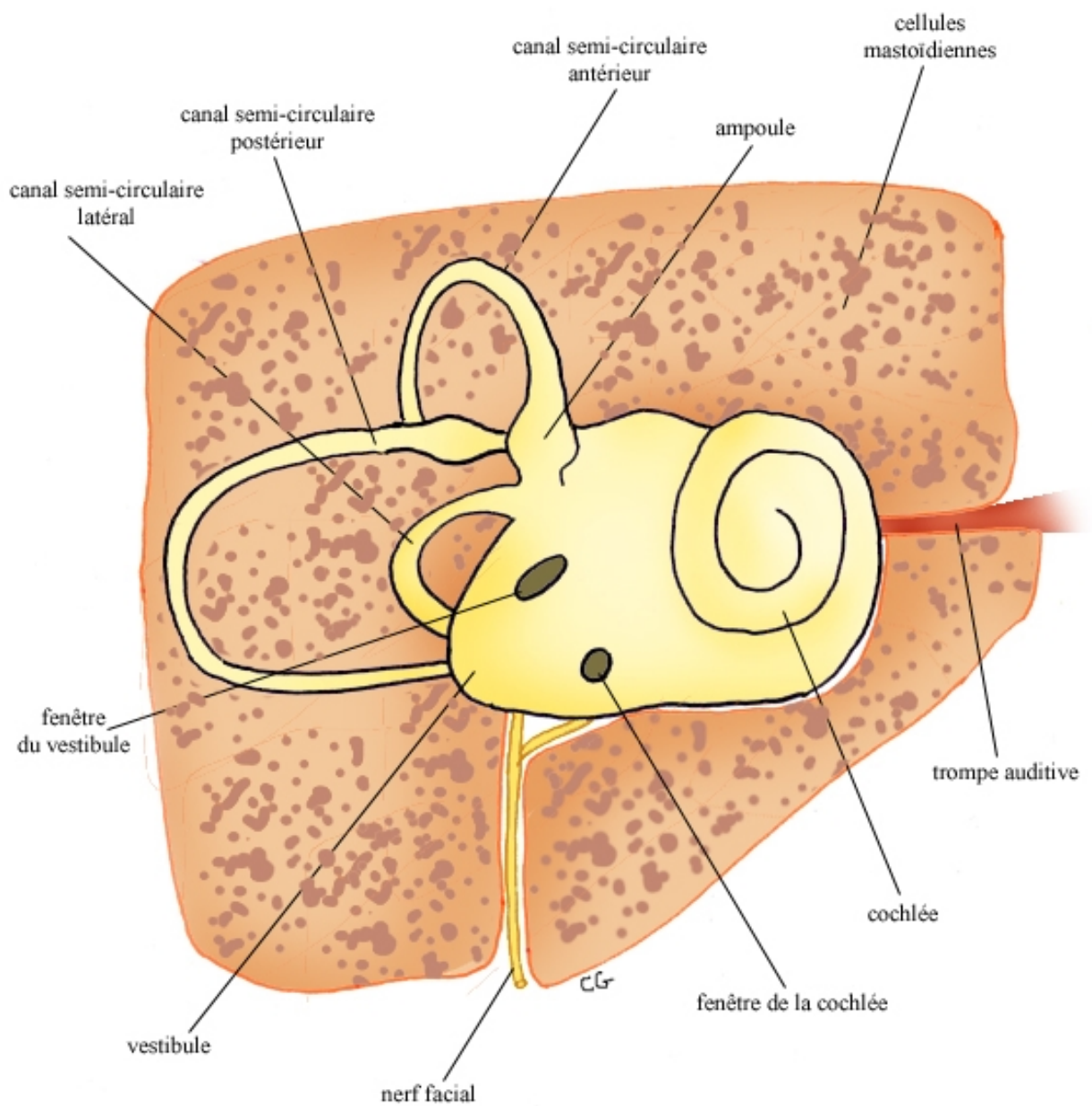


3. LA CHAÎNE OSSICULAIRE



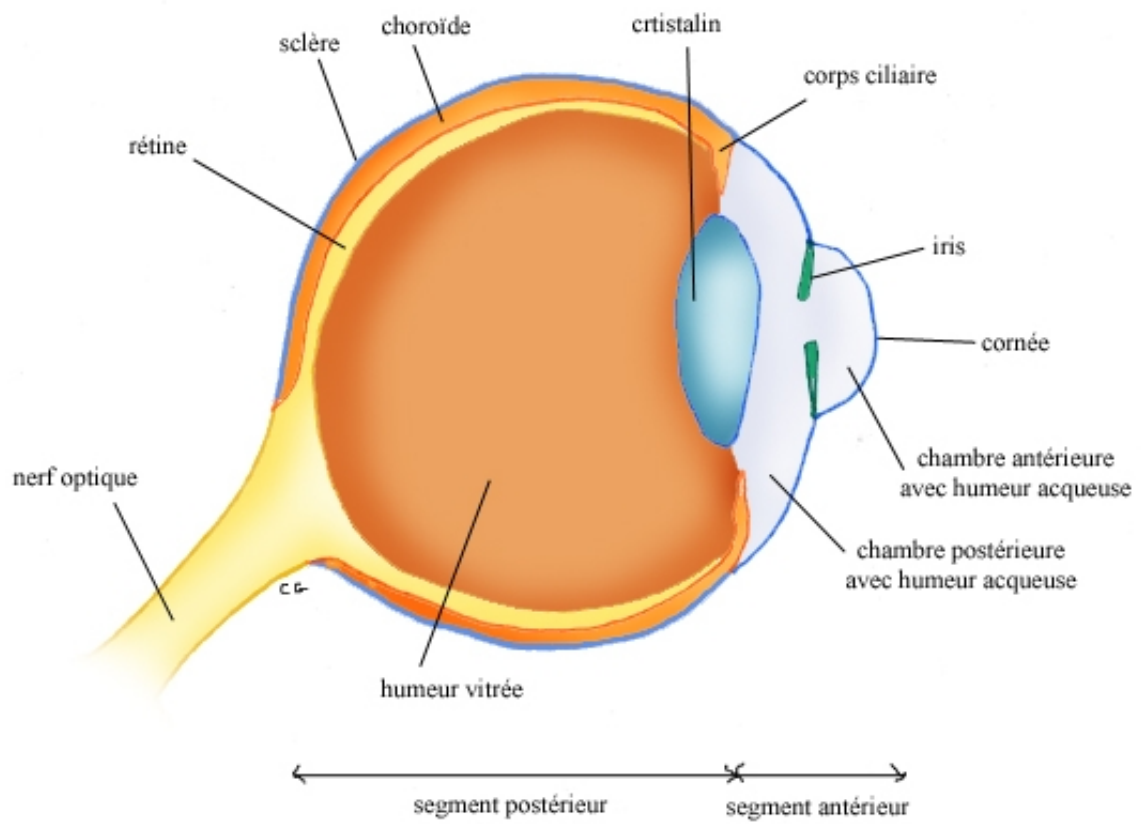
## ORGANES DES SENS

### 4. LE LABYRINTHE OSSEUX



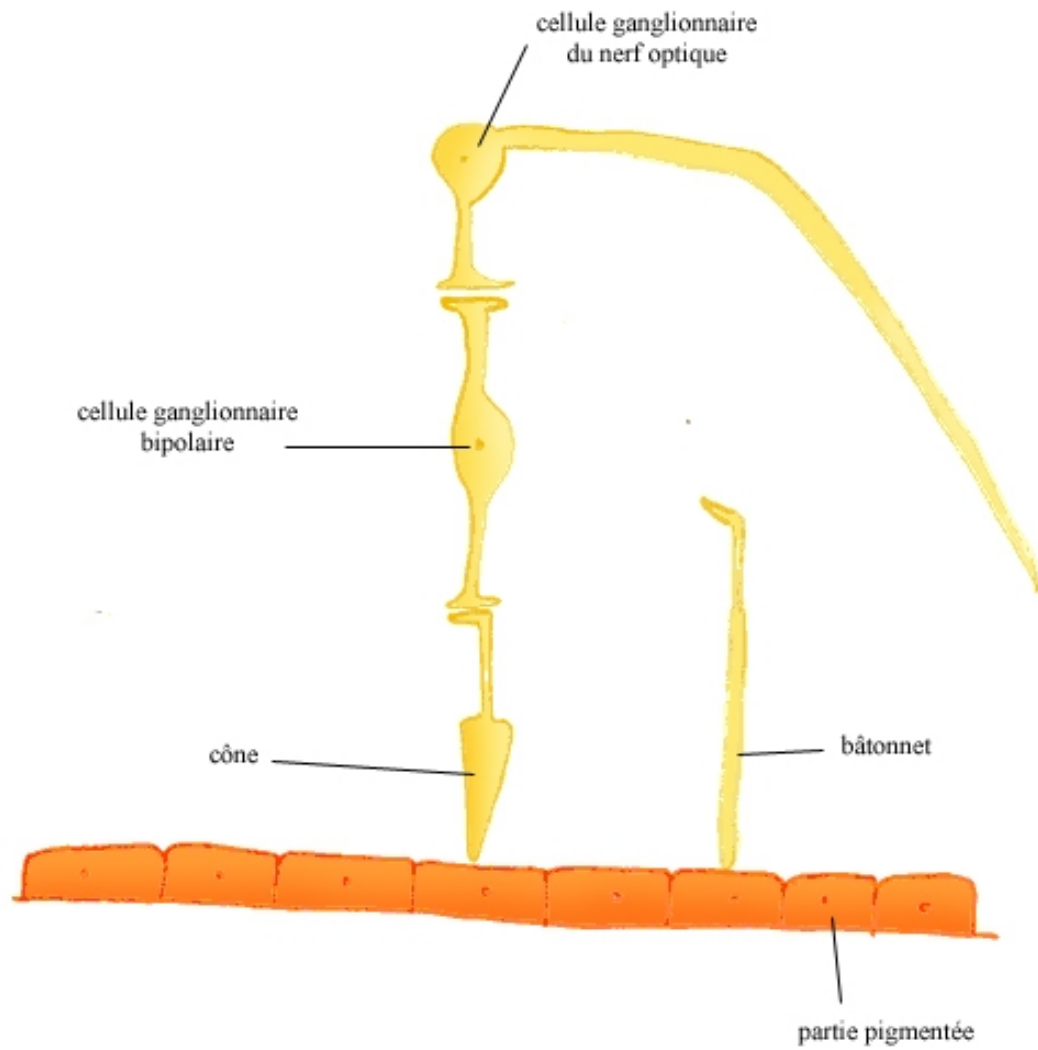
## ORGANES DES SENS

### 5. LE BULBE OCULAIRE



ORGANES DES SENS

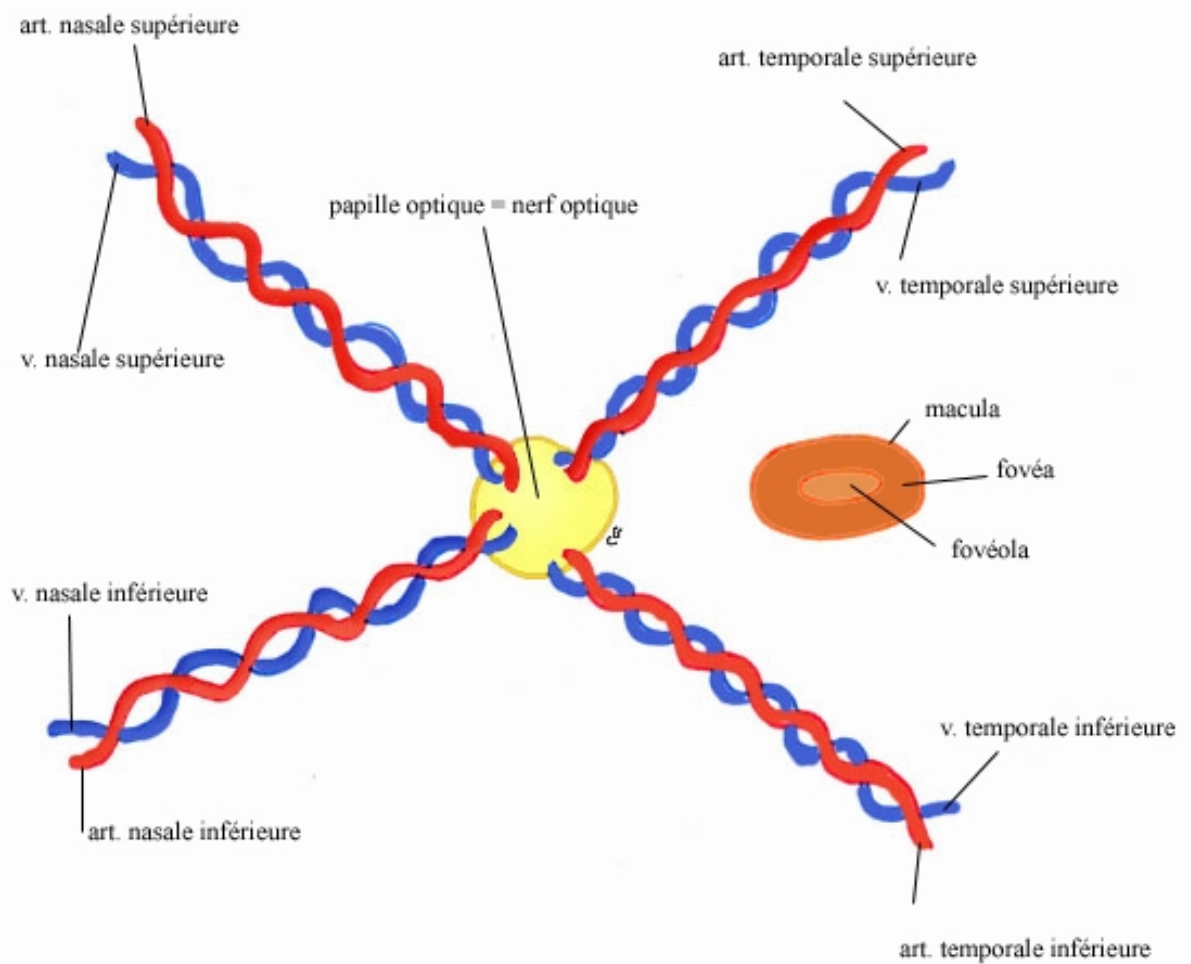
6. LA RETINE



UNE SEULE CELLULE BIPOLAIRE POUR UN CÔNE!  
PLUSIEURS CELLULES BIPOLAIRES POUR PLUSIEURS BÂTONNETS!

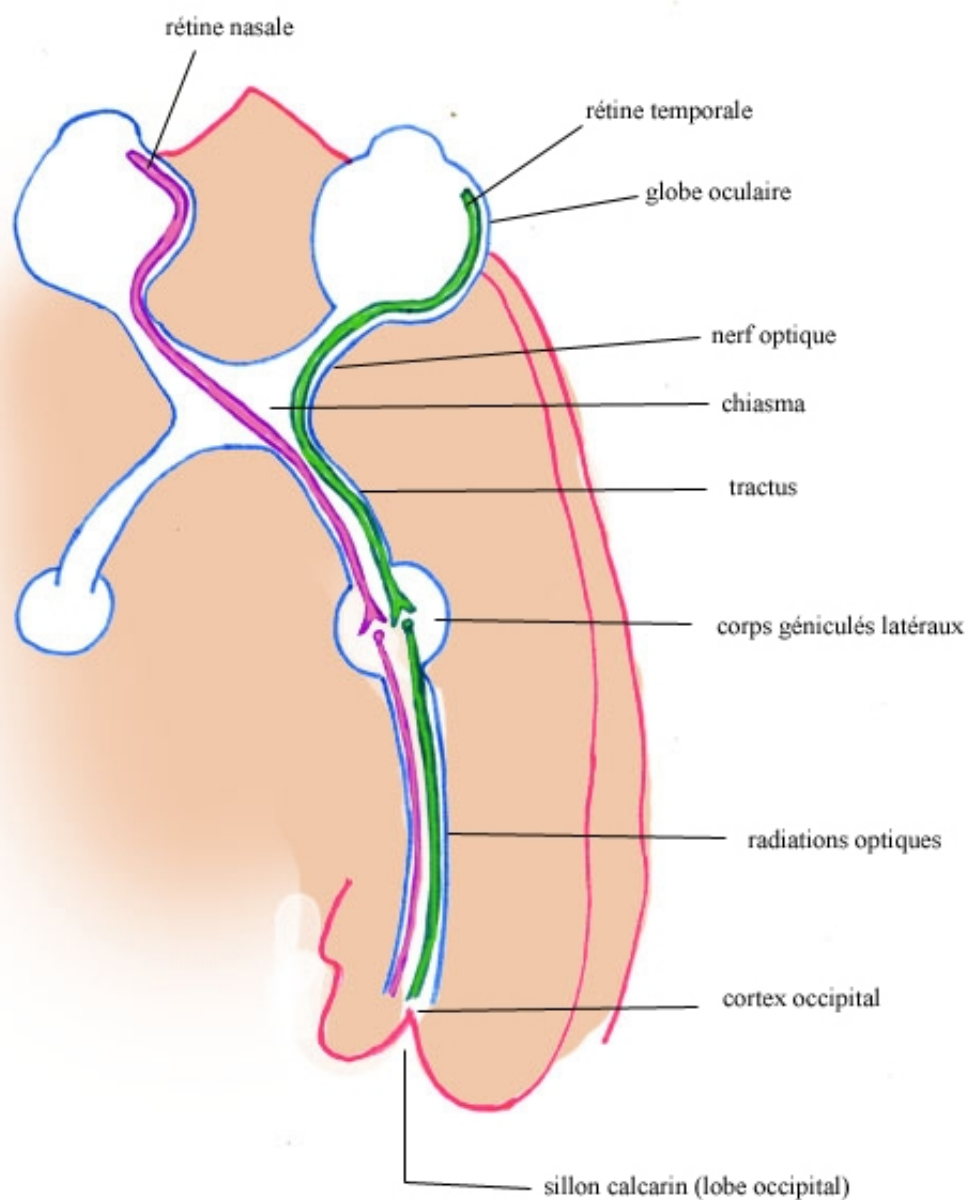
## ORGANES DES SENS

### 7. LA RETINE: LE FOND DE L'OEIL



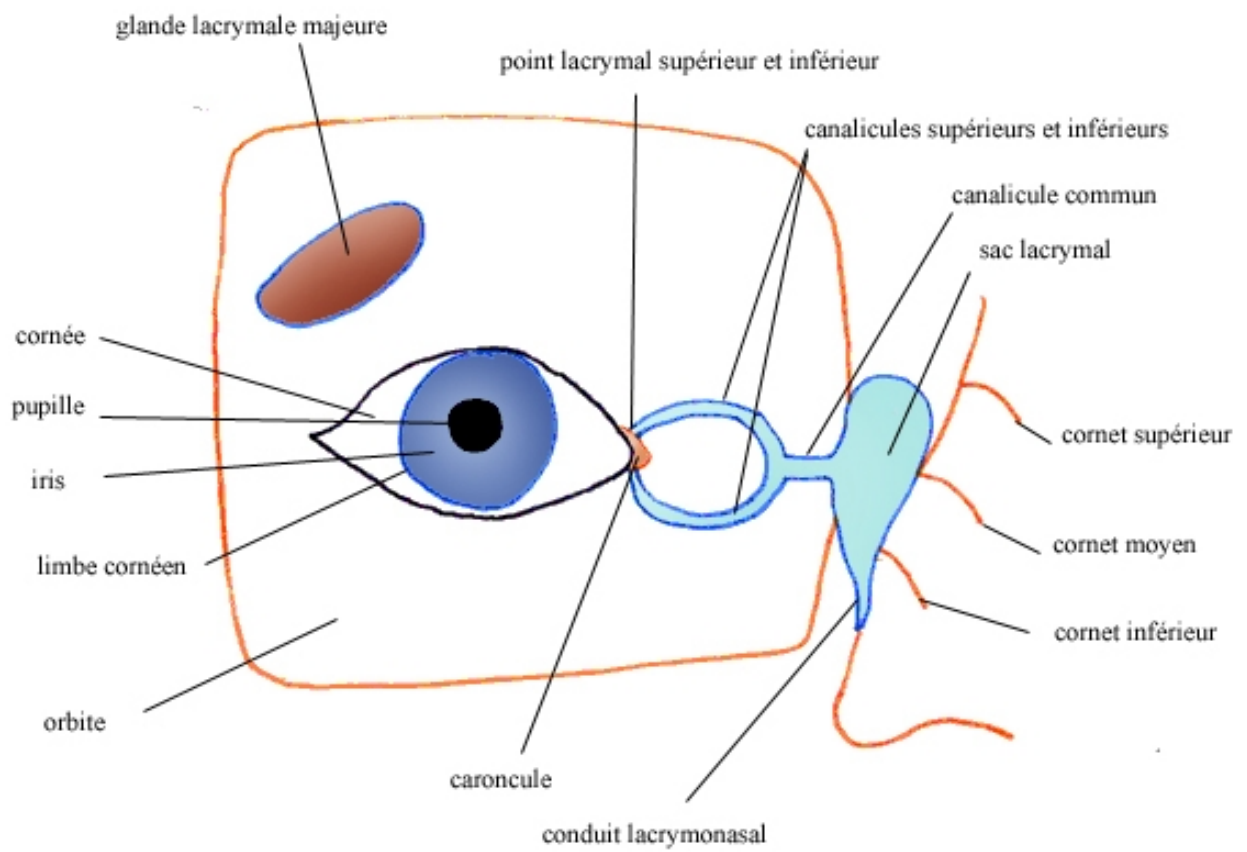
## ORGANES DES SENS

### 8. COUPE HONRIZONTALE. LES VOIES OPTIQUES



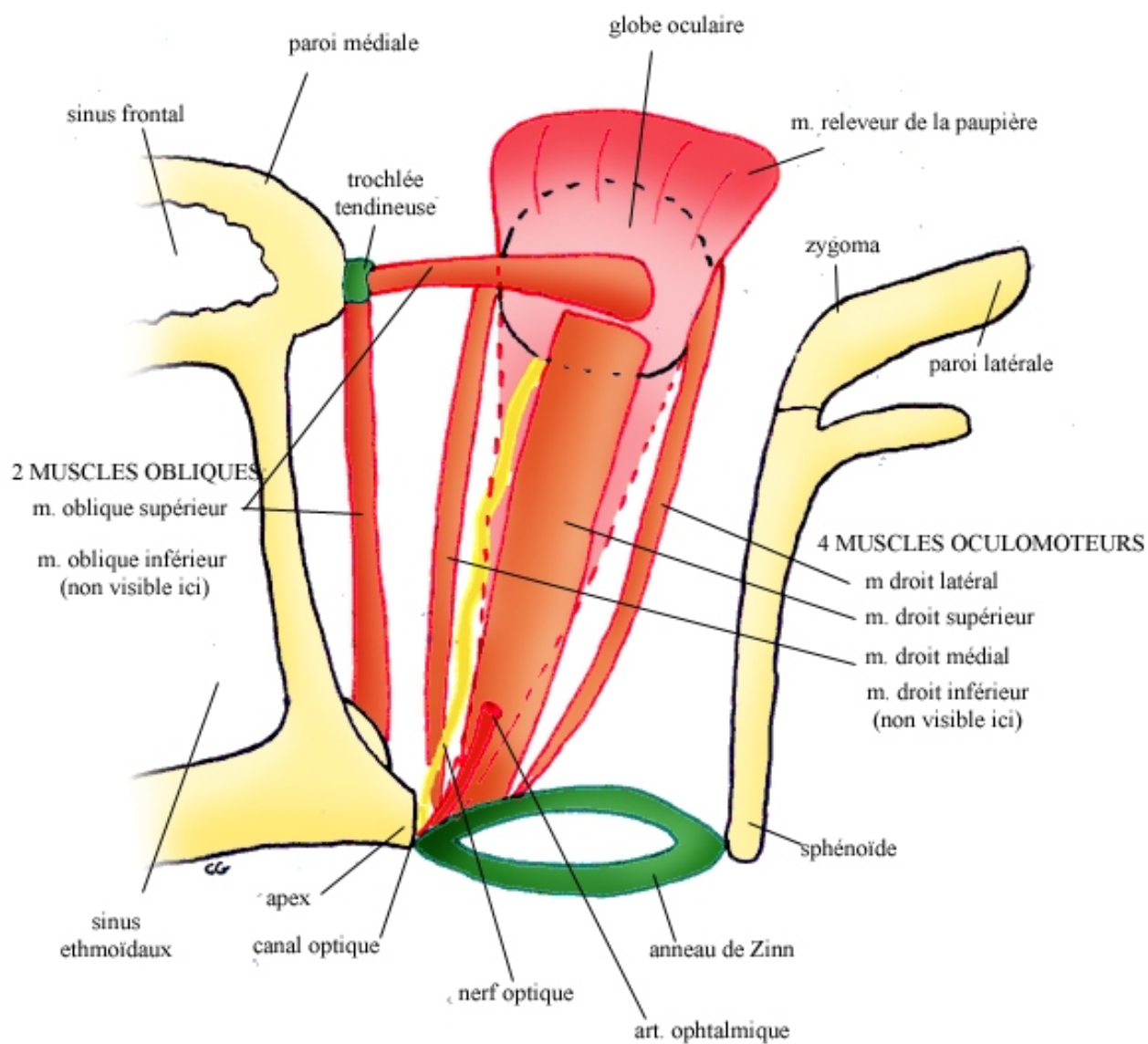
## ORGANES DES SENS

### 9. VOIES LACRYMALES



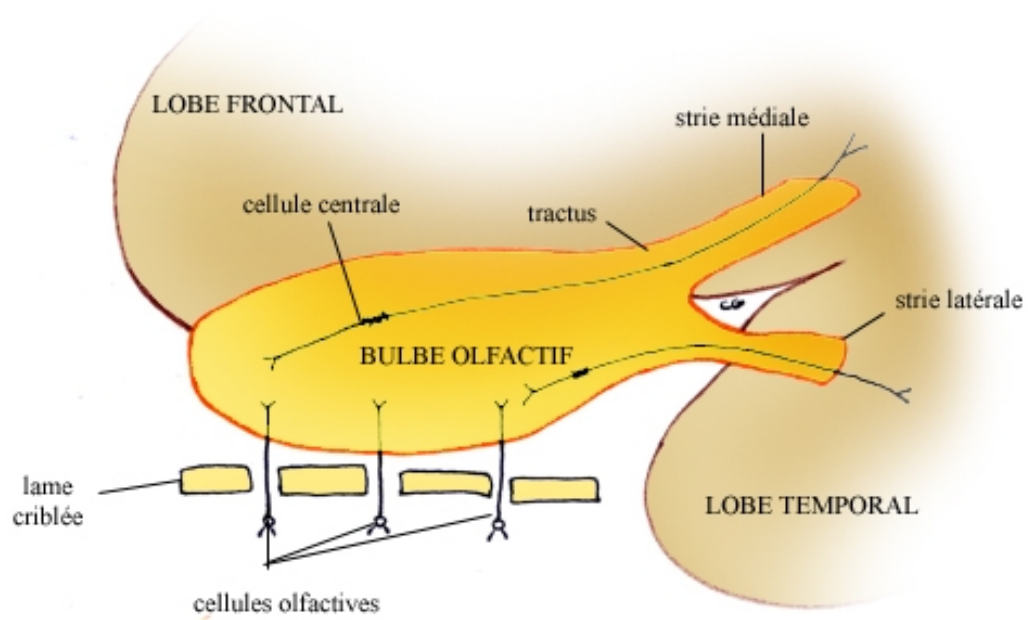
ORGANES DES SENS

10. COUPE DE L'ORBITE



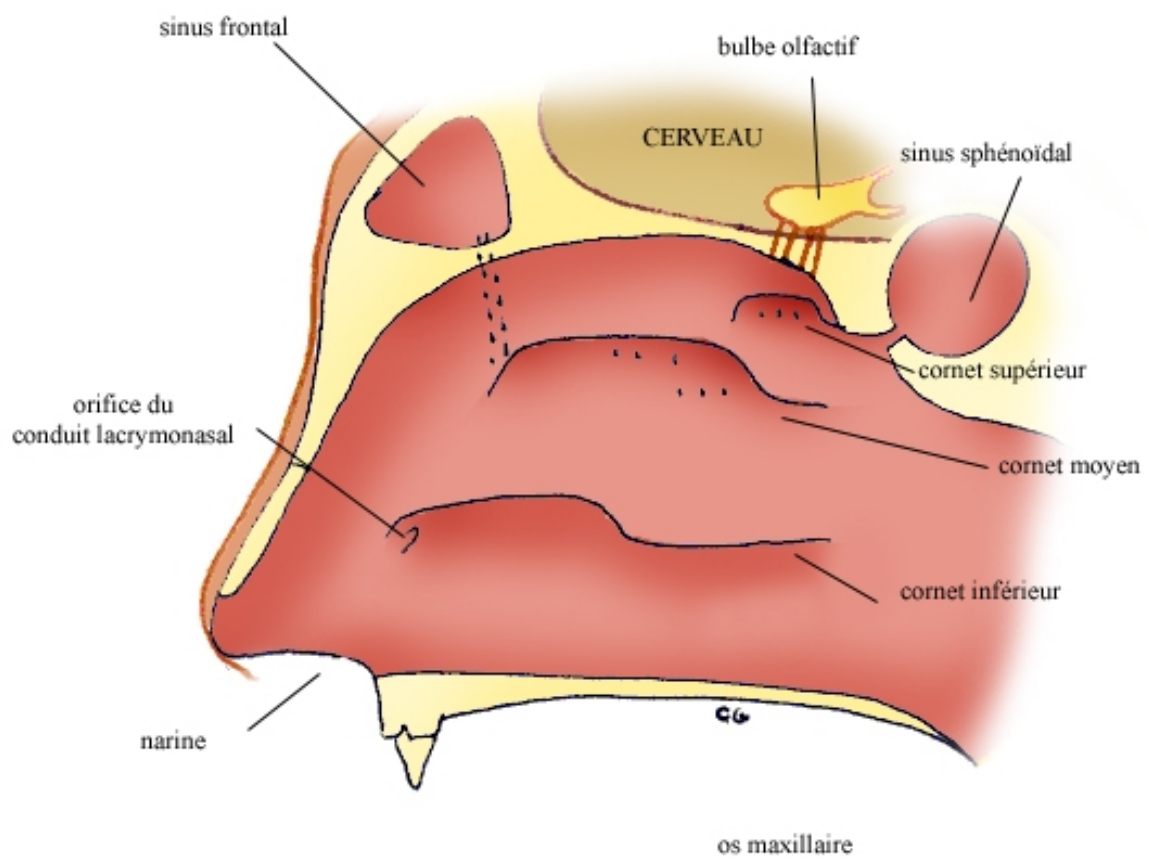
## ORGANES DES SENS

### 11. BULBE OLFACTIF



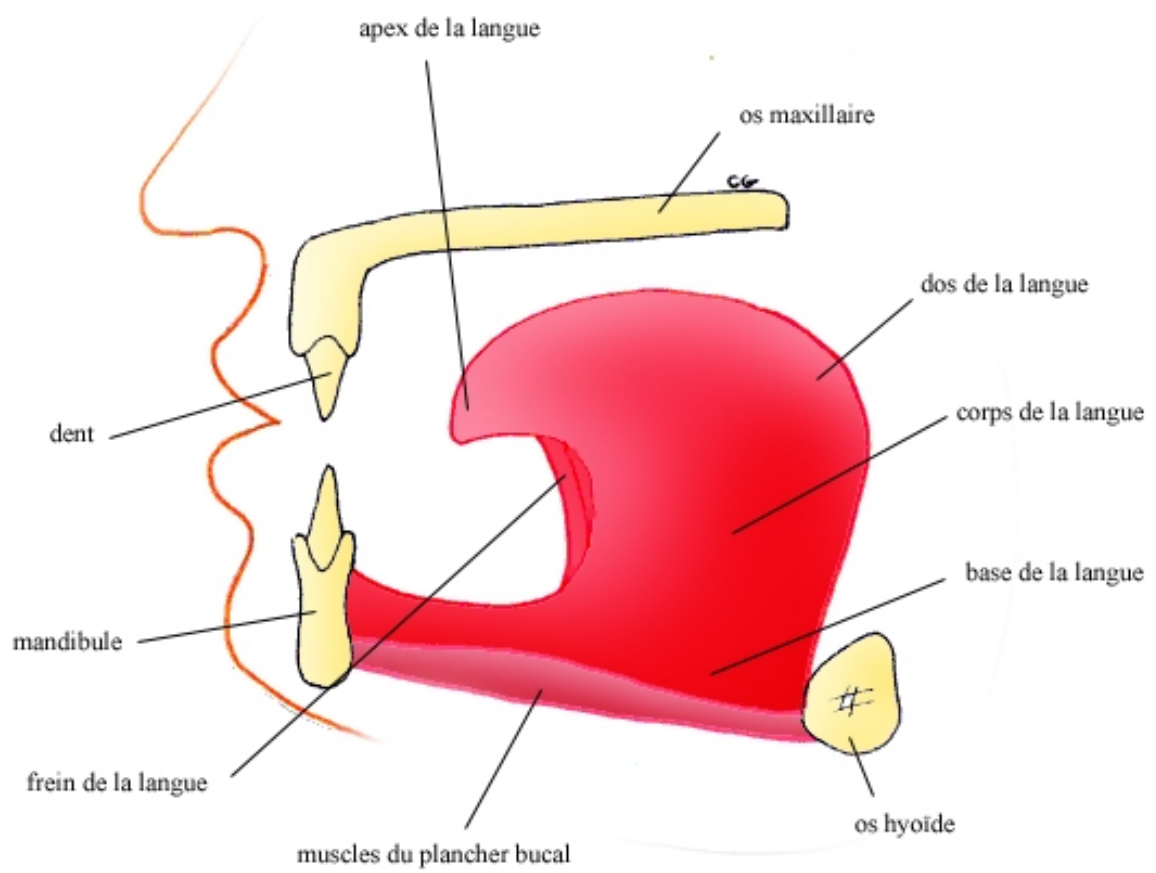
ORGANES DES SENS

12. SEPTUM NASAL



## ORGANES DES SENS

### 13. COUPE DE LA CAVITE BUCALE



ORGANES DES SENS

**14. VUE DORSALE DE LA LANGUE**

